

M

matemáticas
básicas

1 2 3 4 5

Tratamiento de la información,
azar y probabilidad

matemáticas básicas 18

proyecto educativo faro

Ilustración

Antonio Perera

Impresión

Brosmac, S.L.

ISBN cuaderno: 978-84-92795-41-3

Depósito Legal:

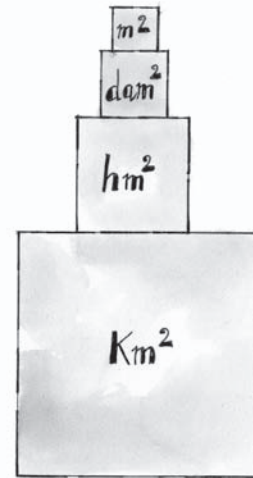
© Proyecto Educativo Faro

© **DYLAR Ediciones**

www.dylar.es
E-mail: dylar@dylar.es
Tel.: 902 44 44 13

1 Completa el cuadro.

		↑ ↓	N.º de escalones	x :	100, 1000...
hm ² a...	m ²				
	dam ²				
	km ²				
	dm ²				



2 Elige cuál es la medida más adecuada para las siguientes superficies.



Un campo de fútbol	70 m ²	70 dm ²	70 cm ²	70 dam ²
Un aula	48 km ²	48 dam ²	48 m ²	48 dm ²
El botón del teclado del ordenador	1 m ²	1 dm ²	1 mm ²	1 cm ²
Una baldosa del suelo	900 m ²	900 hm ²	900 cm ²	900 dm ²

3 Convierte en metros cuadrados.

7 km ² =m ²	7,45 dam ² =m ²
12 dam ² =m ²	0,09 hm ² =m ²
4,6 hm ² =m ²	2,06 km ² =m ²
35,8 dam ² =m ²	0,6 hm ² =m ²
0,5 km ² =m ²	8 dam ² =m ²



4 Completa.

		↑ ↓	N.º de escalones	x	10, 100, 1000...			↑ ↓	N.º de escalones	x	10, 100, 1000...
m ² a...	dam ²					km ² a...	hm ²				
	hm ²						dam ²				
	km ²						m ²				

5 Completa los cuadros.

hm ²	m ²	km ²	m ²	dam ²	hm ²	km ²
1,2				18,32		
	4500					0,007
		0,34			2,5	
	722			6996		
4			750000			

6 Calcula.



$72,5 \times 100 =$

$457 : 100 =$

$3,19 \times 10000 =$

$10203 : 10000 =$

$0,076 \times 1000000 =$

$4578 : 1000000 =$

$6,235 \times 100 =$

$3,4 : 100 =$

$0,0104 \times 10000 =$

$4,56 : 10000 =$



7 Convierte en la unidad indicada.

$123 \text{ m}^2 = \dots\dots\dots \text{hm}^2$	$0,4 \text{ hm}^2 = \dots\dots\dots \text{m}^2$
$7,1 \text{ hm}^2 = \dots\dots\dots \text{dam}^2$	$2,075 \text{ km}^2 = \dots\dots\dots \text{hm}^2$
$47,08 \text{ dam}^2 = \dots\dots\dots \text{m}^2$	$0,3 \text{ m}^2 = \dots\dots\dots \text{dam}^2$
$0,12 \text{ km}^2 = \dots\dots\dots \text{m}^2$	$5060 \text{ m}^2 = \dots\dots\dots \text{km}^2$
$4,32 \text{ dam}^2 = \dots\dots\dots \text{hm}^2$	$60 \text{ dam}^2 = \dots\dots\dots \text{km}^2$

8 Completa.

40 m^2	160 m^2	=	<input type="text"/>	dam^2	72 dam^2	102 dam^2	46 dam^2	=	<input type="text"/>	hm^2
75 m^2	195 m^2	=	<input type="text"/>	dam^2	48 dam^2	93 dam^2	34 dam^2	=	<input type="text"/>	m^2
<input type="text"/>	<input type="text"/>				<input type="text"/>	<input type="text"/>	<input type="text"/>			
dam^2	dam^2				hm^2	m^2	hm^2			


9 Completa.

		↑ ↓	N.º de escalones	x : 100, 1000...
$\text{dm}^2 \text{ a } \dots$	m^2			
	cm^2			
	dam^2			
$\text{cm}^2 \text{ a } \dots$	dam^2			
	dm^2			
	m^2			

10 Convierte en metros cuadrados.

$65 \text{ dm}^2 = \dots\dots\dots \text{m}^2$	$127,45 \text{ cm}^2 = \dots\dots\dots \text{m}^2$
$1750 \text{ cm}^2 = \dots\dots\dots \text{m}^2$	$68 \text{ cm}^2 = \dots\dots\dots \text{m}^2$
$956 \text{ dm}^2 = \dots\dots\dots \text{m}^2$	$5,79 \text{ dm}^2 = \dots\dots\dots \text{m}^2$
$407 \text{ cm}^2 = \dots\dots\dots \text{m}^2$	$0,6 \text{ dm}^2 = \dots\dots\dots \text{m}^2$
$10000 \text{ mm}^2 = \dots\dots\dots \text{m}^2$	$68500 \text{ mm}^2 = \dots\dots\dots \text{m}^2$

11 Completa.



dm^2	m^2	cm^2
		250
	4,8	
15		
	0,08	
		2345

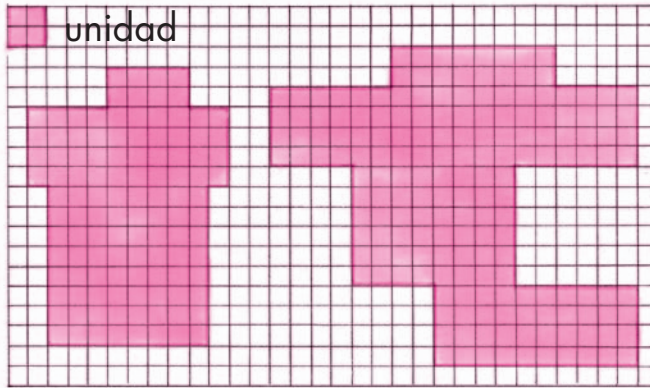
m^2	dm^2	cm^2	mm^2
4			
	40		
		400	
			4000
40			

12 Colorea de rojo la mayor y de verde la menor de las cantidades, pasándolas primero a metros cuadrados.

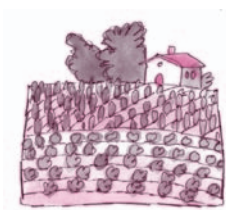
170 dm^2	16 m^2	$1,5 \text{ dam}^2$
1 hm^2	10000 dm^2	1000 dam^2
45 dam^2	$0,04 \text{ km}^2$	4200 m^2



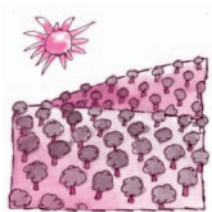
- 13 Calcula la superficie de las figuras, utilizando la unidad indicada.



- 14 ¿Cuántos hectómetros cuadrados mide un campo en el que se han sembrado 178 dam^2 de patatas y 230 m^2 de alubias?



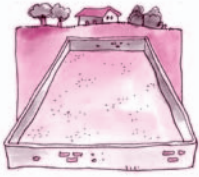
- 15 En una finca de 66 dam^2 y 60 m^2 se plantan cinco olivos cada 15 m^2 . ¿Cuántos árboles se necesitarán?



- 16 Convierte en metros cuadrados.

4 hm^2 y 16 m^2
 7 km^2 y 6 dam^2
 18 hm^2 , 2 dam^2 y 9 m^2
 5 km^2 , 23 dam^2 y 47 m^2

17 ¿Cuánto pagaremos por un terreno de 16 dam^2 y 35 dm^2 a 45 euros/m^2 ?



18 ¿Cuántas placas de 50 dm^2 y 45 cm^2 necesitará un carpintero para entarimar un salón de 28 m^2 , 25 dm^2 y 20 cm^2 ?



19 Convierte en metros cuadrados.

25 dm^2 y 40 cm^2
 3 m^2 y 8 dm^2
 83 dm^2 y 7 cm^2
 16 m^2 y 46 cm^2

20

Busca la superficie de los siguientes lugares.

Largo		
Ancho		
Superficie		

